



### Deutsches Glasmalerei Museum Linnich

Rurstraße 9-11 – 52441 Linnich  
Tel. +49 (0) 2462-9917-0 Fax +49 (0) 2462-9917-25  
info@glasmalerei-museum.de  
www.glasmalerei-museum.de  
Öffnungszeiten: Dienstag bis Sonntag 11-17 Uhr

### Erzbischöfliches Diözesanmuseum Paderborn

Markt 17 – 33098 Paderborn  
Tel. +49 (0) 5251-125-1400 Fax +49 (0) 5251-125-1495  
museum@erzbistum-paderborn.de  
Öffnungszeiten: Dienstag bis Sonntag 10-18 Uhr,  
jeder 1. Mittwoch im Monat von 10 – 20 Uhr

Mit freundlicher Unterstützung durch



SIG Combibloc

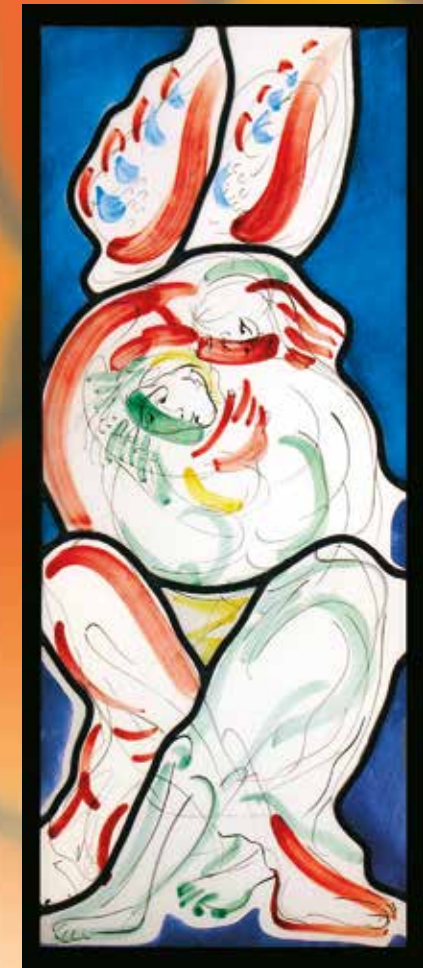
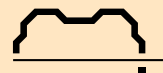


### Wilhelm Buschulte FARBE · GEIST · ZEITGEIST?

Retrospektive

Diözesanmuseum Paderborn  
1. April bis 3. Juli 2005

Diözesanmuseum Paderborn



### Wilhelm Buschulte FARBE · GEIST · ZEITGEIST?

Retrospektive

Deutsches Glasmalerei-Museum Linnich  
25. September 2004 bis 16. Januar 2005

Deutsches Glasmalerei-Museum Linnich



# Wilhelm Buschulte

## FARBE · GEIST · ZEITGEIST?

Retrospektive

Wilhelm Buschulte (Jahrgang 1923) ist einer der bedeutendsten Künstler der deutschen Glasmalerei des 20. Jahrhunderts. Der Künstler blickt auf 50 Jahre Schaffenszeit und über 500 Kirchenfensterzyklen zurück.

Er studierte ab 1943 Malerei an der Akademie der Bildenden Künste in München, die mitten in die Zensuren der Nationalsozialisten geriet. Dabei gibt es in seinen Werken zwei Kontrapunkte: die expressionistisch geprägten, sehr farbigen Arbeiten und die ornamental, mitunter geometrischen Schwarz-Weiß-Arbeiten.

Herausragende Kirchenfensterzyklen schuf er u.a. für St. Maria im Kapitol, St. Ursula, St. Agnes und St. Gereon in Köln, die Paulskirche in Frankfurt, Maria Königin in Saarbrücken (Architekt: Rudolf Schwarz), die apostolische Nuntiatur in



Saarbrücken  
Kath. Pfarrkirche St. Maria Königin, 1963

Berlin und den Aachener Dom. Die Ausstellung zeigt Glasmalerei, Ölbilder, Grafiken, Entwürfe und Kartons.

Großfotos auf Acryltafeln vermitteln einen Eindruck von Glasmalerei im Kirchenraum.

### Begleitprogramm zur Ausstellung in beiden Museen:

- Künstlergespräche
- Exkursionen
- Atelierbesuche
- Vorträge

In Kooperation mit dem Diözesanmuseum Paderborn.  
Leihgeber: Wilhelm Buschulte  
Glasmalerei Derix Kaiserswerth  
Glasmalerei Peters Paderborn  
Glasmalerei Dr. H. Oidtmann Linnich  
Sammlung Bischoff Berlin

Zur Ausstellung erscheint eine CD-ROM mit englischer Übersetzung: Iris Nestler (Hrsg.): Wilhelm Buschulte Farbe · Geist · Zeitgeist? Retrospektive, Linnich 2004  
Ca. 300 Abbildungen, mit Texten von Sabine Hartmann, Christine Haße, Vera Henkelmann, Petra Kemmler und Iris Nestler

Ebenso im Museumsshop:  
Annette Jansen-Winkeln (Hrsg.): Wilhelm Buschulte Künstler zwischen den Zeiten. Eitorf 1999



Hamburg-Farmsen  
Kath. Pfarrkirche Heilig Geist, 1976